



Fondée par Shri Mahesh  
« Enseignement traditionnel du yoga »

**BULLETIN D'INSCRIPTION**  
**Stage thématique « L'essence du yoga »**  
**du 1er au 4 octobre 2020**  
**Bussang (88)**

Mode de règlement :

Paiement en ligne

Virement

Chèque

Numéro d'adhérent :

Nom : \_\_\_\_\_

Prénom : \_\_\_\_\_

Adresse : \_\_\_\_\_

Code postal : \_\_\_\_\_ Téléphone : \_\_\_\_\_

Ville : \_\_\_\_\_ Courriel : \_\_\_\_\_@\_\_\_\_\_

Statut FFHY : Professeur  Nouveau Professeur  Élève-professeur  Autre

École régionale et année de scolarité : \_\_\_\_\_

Observations particulières : \_\_\_\_\_

Autorisez-vous à utiliser et diffuser à titre gratuit et non exclusif des photographies vous représentant, réalisées lors de ce stage ainsi qu'à l'exploitation des clichés : Oui  Non

**PRIX DU STAGE**

- Tarif élève-professeur : Inclus dans les frais de scolarité
- Tarif adhérent : 350 €
- Tarif non-adhérent : 383 €

**HÉBERGEMENT** (incluant la participation aux frais de location des espaces de 40 € pour ce stage) :

- Hébergement simple en pension complète : 290 € + 40 € = 330 €
- Hébergement double en pension complète : 240 € + 40 € = 280 €
- Restauration seule : 120 € + 40 € = 160 €
- Sans hébergement : 40 € (participation location des espaces)

Fait à \_\_\_\_\_ le \_\_\_\_/\_\_\_\_/\_\_\_\_\_ Signature : \_\_\_\_\_

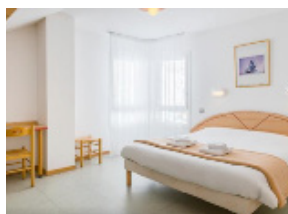
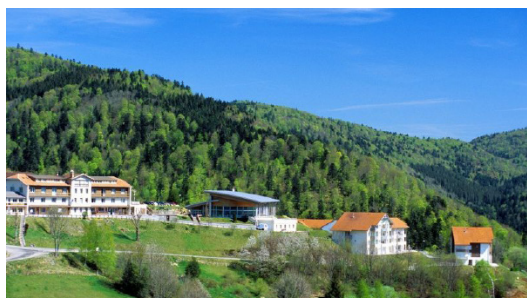
**Bulletin à retourner le plus rapidement possible à la FFHY, accompagné du règlement.**  
**7 rue de Plaisance - 75014 Paris - camille.simsek@ffhy.fr**



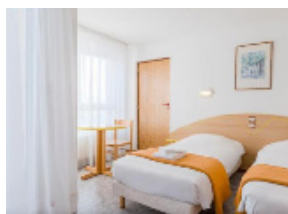
Fondée par Shri Mahesh  
« Enseignement traditionnel du yoga »

## HÉBERGEMENT & LIEU DU STAGE

**AZUREVA BUSSANG**  
2 Rue de Larcenaire  
D89 direction domaine skiable du Larcenaire  
88540 Bussang  
03 29 61 51 74



Chambre simple



Chambre double



# CONDITIONS GÉNÉRALES

## INSCRIPTION AU STAGE

Le nombre de places étant limité, les inscriptions sont enregistrées par ordre d'arrivée.

## PRIX DU STAGE

- Tarif élève-professeur : Inclus dans les frais de scolarité
- Tarif adhérent : 350 €
- Tarif non-adhérent : 383 €

## RÉSERVATION DE L'HÉBERGEMENT

Procéder au règlement de 330 € en chambre simple ou 280 € en chambre double (**montant total de l'hébergement en pension complète, incluant les frais de participation à la location des espaces de 40 €**). **Les personnes sans hébergement et/ou en restauration seule, doivent s'acquitter d'un droit de participation de 40 € pour la location des espaces.**

Paiement partiel ou total par prélèvement, virement bancaire, carte bancaire (en ligne), chèque à l'ordre de la FFHY. IBAN FFHY - FR76 3000 3030 8500 0372 6202 563 - BIC SOGEFRPP

Toute annulation de participation au stage et à l'hébergement doit être faite par écrit et uniquement au secrétariat de la FFHY.

**Annulation/désistement stage pour les professeurs de la FFHY en formation continue** : pour toute annulation/désistement avant le 1<sup>er</sup> septembre 2020, la somme de 35 € sera retenue comme frais administratifs de dossier, sur la base tarifaire adhérent de 350 €. Le reste du montant versé, soit 315 € sera remboursé.

En cas d'annulation après le 1<sup>er</sup> septembre 2020, le remboursement sera de 50% de la somme versée (175 €).

Aucune dérogation ne sera accordée.

**Annulation/désistement stage pour les élèves-professeur de la FFHY** : toute annulation entraîne le report du stage et non son remboursement.

**Hébergement** : en cas d'annulation après le 1<sup>er</sup> septembre 2020, aucun remboursement ne sera effectué et le règlement sera conservé intégralement pour l'indemnisation de l'hébergeur par la FFHY.

**Remarque** : les personnes domiciliées à l'étranger peuvent effectuer leur règlement par virement européen SEPA.

## RGPD

Les informations demandées dans le bulletin d'inscription sont indispensables pour la bonne organisation du stage et pour la gestion interne de la FFHY. En aucun cas, elles ne seront communiquées à des tiers.